

au Grez de l'info



Fête de
Saint-Georges

25, 26, 27
avril 2008

› Informations communales

› Plaine de vacances

› Environnement

› Social

› Culture, tourisme & événements

› Agenda



Administration communale

www.grez-doiceau.be

Numéros de téléphone généraux

• Secrétariat :	010 84 83 21
• Affaires socio-culturelles, Sports :	010 84 83 22
• Finances :	010 84 83 40
• Patrimoine, Nouvelle comptabilité communale :	010 84 83 42
• Etat civil :	010 84 83 32
• Milice, Carte d'identité et Passeport :	010 84 83 36
• Population :	010 84 83 34
• Permis de conduire, Population :	010 84 83 33
• Commerce ambulant, Etrangers :	010 84 83 35
• Travaux publics :	010 84 83 54
• Eco-conseillère :	010 84 83 55
• Urbanisme, Aménagement du territoire :	010 84 83 58 et 43
• Permis d'environnement, Cimetières :	010 84 83 52 et 53
• ALE :	010 84 83 13
• Ecole communale :	010 84 83 60
• Police :	010 84 83 70
• Espace social :	010 84 83 25
• Espace Jeunes :	010 86 76 28
• CPAS secrétariat :	010 84 80 80
• Service social :	010 84 80 85 à 87
• Académie de musique :	010 84 00 83
• Bibliothèque à Néthen :	010 88 12 06
• Office du Tourisme (OTL) www.otl-grez-doiceau.be	010 84 83 47

Numéros de téléfax généraux

• Finances :	010 84 83 49
• Travaux :	010 84 83 59
• Services administratifs :	010 84 83 29
• Police :	010 84 83 79
• CPAS :	010 84 80 84
• Espace social :	010 84 83 38

Accessibilité des services

Les bureaux sont accessibles tous les jours ouvrables de 9h à 12h. Les bureaux de l'Etat civil et Population (entrée au 1, chaussée de Jodoigne) sont aussi accessibles le mercredi de 14h à 17h. Une permanence administrative est assurée le samedi par les services Etat civil, Population, Travaux publics et Urbanisme de 9h à 12h.

Numéros de téléphone utiles

• Pompiers :	010 45 34 34
• Centre anti-poisons :	070 24 52 45
• Centre de brûlés :	071 44 80 00
• SWDE - Service de garde :	078 15 22 33
• Electricité - Télédistribution :	078 78 78 00
• SOS Pollutions 24h/24 :	070 23 30 01
• Poste :	010 84 42 30
• SAVU (Enlèvement des animaux perdus, morts, blessés ou malades)	02 426 12 46

En cas d'urgence

Service médical d'urgence :	100
Police fédérale :	101
Ambulance Croix-Rouge :	105
Odeur de gaz :	0800 87 087
Police locale :	010 84 83 83
Médecin de garde :	010 84 05 55

Bulletin communal d'information distribué gratuitement chaque trimestre aux habitants de l'entité de Grez-Doiceau

Editeur responsable : le Collège Communal de Grez-Doiceau • www.grez-doiceau.be

Crédit photos : Brigitte Vannueten, Roland Van Severen, Bart Vereycken et Double Clic

Mise en page : Double Clic sprl • www.doubleclic.be

> éditorial

Le Bulletin Communal a pour but d'informer les habitants de Grez-Doiceau sur ce qui se passe dans notre Commune : fêtes, manifestations, conférences, activités,... organisées par les services communaux, les Ecoles, l'Académie, l'Office du Tourisme,...ou des associations qui font vivre notre Commune.

Ce Bulletin est aussi l'occasion de rappeler des informations utiles en matière de traitement des déchets (calendrier d'enlèvement des divers immondices, ...), de sécurité, d'obtention de primes, ...

A partir de ce 1^{er} numéro en 2008, ce Bulletin « au Grez de l'info » prend une dimension supplémentaire : la majorité en charge de la gestion communale depuis décembre 2006 a proposé au Conseil Communal, qui l'a accepté, de réserver une place dans le Bulletin Communal, à tous les groupes politiques, majorité comme minorité, représentés au Conseil Communal ; pour la majorité : l'Equipe, l.Com et Ecolo ; pour la minorité : L.B. et Union Rurale. Une fois par an, chaque groupe aura l'occasion d'exprimer son point de vue.

De plus, à l'occasion de la présentation du Budget annuel de la Commune, en page 4 de ce Bulletin, il a été proposé aux 2 groupes de la minorité, d'y exposer leurs commentaires.

Vous constaterez aussi, en parcourant ce « Au Grez de l'info », un classement des articles et des informations (voir page de couverture).

Il a été prévu au Budget communal de consacrer un montant supplémentaire aux Bulletins Communaux : 4 autres numéros sont prévus en 2008.

Avec toutes les réserves d'usage, nous pouvons vous annoncer les prochaines parutions :

- bulletin n°30 : date de parution : aux environs du 23 avril 08,
- bulletin n°31 : date de parution : aux environs du 18 juin 08,
- bulletin n°32 : date de parution : aux environs du 24 septembre 08,
- bulletin n°33 : date de parution : aux environs du 17 décembre 08.

Il est demandé de rentrer les articles, 6 semaines avant la date de parution.

D'autre part, le site internet de la commune www.grez-doiceau.be contient aussi un ensemble d'informations intéressantes : n'hésitez pas à le consulter régulièrement.

Restant à votre entière disposition pour tout complément d'informations,

Le Collège Communal





BUDGET COMMUNAL 2008

L'élaboration du budget communal est un acte politique et un moment important de l'année pour le Collège communal. En effet, il définit les projets qu'il souhaite voir entamés ou réalisés au cours de l'année à venir.

Le montant total des dépenses du service ordinaire est budgété à 12.418.874 euros. L'équilibre budgétaire est atteint puisque le résultat présumé est de 66.763 euros. Le budget a été approuvé par le Conseil communal le 18 décembre.

Voici résumé succinctement les différents nouveaux postes que l'on retrouve dans ce budget 2008 :

- Concernant les travaux, la commune a répondu en 2007 à plusieurs appels à projets et a été retenue pour la plupart, au vu de la qualité de nos dossiers. Nous serons ainsi fortement subsidiés pour des aménagements de voiries pour les usagers lents. Notamment le Plan Mercure (280.000 euros à Néthen) et le Plan Escargot (295.000 euros pour poursuivre la piste cyclable dans le centre de Grez, de la Poste au carrefour de la rue Basse-Biez et de la Chaussée de Jodoigne). D'autres aménagements de voirie ont été pour la première fois inscrits au budget, tels que la rue Tienne Binard (150.000 euros) et la rue de Florival (75.000 euros). Des travaux d'aménagement et d'insonorisation à l'Académie de Musique, une maintenance importante de l'Eglise de Grez et de celle de Biez, l'achat d'un camion, des travaux à la place Hallaux à Gastuche, à la rue de la Motte, le virage de l'allée du Bois de Bercuit... sont également budgétés au service extraordinaire. En vue d'augmenter la performance énergétique des bâtiments communaux, 15.000 euros ont également été prévus pour réaliser des audits. Quant aux travaux du hall omnisports, ils avancent à grands pas.
- Notre volonté de favoriser l'accès au logement est bien réaffirmée puisque 450.000 euros iront, pour la deuxième année, alimenter le fonds de réserve du « Plan d'ancrage communal au logement », entre autres pour notre projet de création de 25 logements publics (18 à loyers modérés et 7 logements sociaux). Ceci est une

véritable mesure qui intéressera, entre autre, les jeunes couples qui trouvent péniblement à se loger dans notre commune, vu les prix très élevés. Ce projet a reçu une promesse de subsides du gouvernement wallon.

- Concernant les frais de personnel, outre l'indexation de 2% des charges salariales, il a été prévu l'engagement d'un contremaître en second chargé de l'organisation et du contrôle du travail des ouvriers, un deuxième éducateur de rue, un cantonnier mais également un conseiller en énergie partagé avec notre commune voisine de Beauvechain grâce à un subside spécifique.
- Il est également important de vous rappeler les montants conséquents qui sont transférés au CPAS (950.000 euros) et à la Zone de Police (912.000 euros) ; ce dernier montant n'incluant pas les coûts du nouveau commissariat pour lequel la Zone de Police espère une réponse positive imminente à la demande de subside.
- Le Collège souhaite également augmenter la périodicité de l'information vers le citoyen (telle que le « Grez de l'info »). Une augmentation du budget a ainsi été prévue.

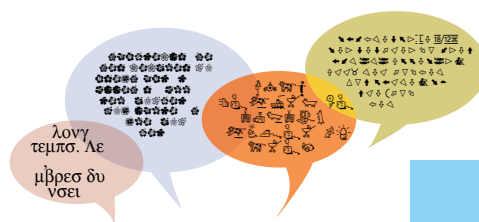
Les deux sources principales de financement sont l'Impôt des Personnes Physiques et le Précompte Immobilier pour des montants de respectivement 3.265.000 euros et 2.320.000 euros. Les taux d'imposition sont bien en deçà de la moyenne des communes du Brabant wallon et sont inchangés depuis plus de 20 ans ! Les recettes des autres taxes et redevances augmenteront très peu, hormis la taxe sur les immondices qui est portée à 242.000 euros. Rappelons que pour cette dernière, le Gouvernement wallon a décidé d'appliquer le principe de pollueur-payeur : tous les citoyens devront ainsi payer le coût vérité de leurs déchets. Le tri, le recyclage et le compostage étant relativement bien réalisés à Grez-Doiceau, là aussi notre commune connaît un des taux d'imposition les plus bas parmi nos communes voisines.

Dans une volonté de bonne gouvernance, l'équilibre budgétaire a donc pu être atteint, sans utiliser d'artifice ou d'opération « one-shot ». L'endettement de la commune a également été suivi de près : il reste bas, permettant de ne devoir consacrer qu'une part relativement faible au remboursement de notre dette. En 2008, tous les travaux devraient se faire sur fonds propres, maintenant ainsi à un niveau faible notre endettement.

Taxes inchangées, dette communale faible, finances saines,... autant d'arguments qui ne peuvent nous amener à crier cocorico trop vite ! En effet, les différentes charges financières, les nouvelles missions portées sur les communes et les attentes croissantes de nos citoyens nous obligent à être très vigilants pour l'avenir. Nos finances doivent être continuellement surveillées, et pas seulement à court terme !

Le Collège communal entend ainsi inscrire Grez-Doiceau dans une perspective à long terme, et pas seulement dans le domaine des finances. Car gouverner, c'est également anticiper, et la gestion communale ne peut s'y soustraire !

Le Collège communal



A propos du "Budget communal 2008"

Le groupe Union Rurale sait gré à la majorité communale d'ouvrir le Bulletin à la minorité dans le cadre d'une décision constituant un geste démocratique demandé depuis longtemps. Le 18 décembre, les membres du conseil ont été appelés à arrêter le budget 2008, qui porte à l'ordinaire (budget de fonctionnement) sur plus de 12.400.000 euros. et à l'extraordinaire (budget d'investissements) sur plus de 8.300.000 euros. Nous avons choisi de nous abstenir pour l'ordinaire et de voter contre l'extraordinaire.

Pourquoi ces votes?

- Si le service ordinaire porte sur le fonctionnement de l'administration, certains articles ne pouvaient être approuvés:
 - Manque de prestations pour l'entretien des voiries, pistes cyclables, chemins pour usagers faibles.
 - Déséquilibre dans l'octroi de subsides qui devraient épauler les activités de toutes les associations locales.
 - Absence d'une salle communale à Bossut. Inconfort de la salle communale à Gottechain. Perte de locaux communautaires à Pécot.
 - Charge financière d'entretien d'un tronçon en mauvais état de la chaussée de Jodoigne (route, piste cyclable), cédé par la province.
 - Au service extraordinaire, il faut pointer:
 - Accord donné par le conseil en 2000 sur le prolongement de la RN 25 qui engendre aujourd'hui un grave danger de circulation et de lourdes dépenses communales.
 - Lourd impact financier pour l'aménagement de la maison communale.
 - Manque d'équité dans les investissements communaux qui ignorent la liaison Pécot - Bossut, les rues détériorées à Bossut et à Gottechain, le parvis de l'église de Pécot.
 - Poids énorme de la construction du hall omnisport mal localisé.
- Ce budget 2008, conséquence de choix antérieurs, sera suivi d'un surcroît de charges lourdes à porter dans l'avenir.

L'article du Groupe L.B. relatif au Budget Communal 2008 ne nous étant pas parvenu dans les temps impartis et annoncés en séance publique du Conseil Communal du 29 janvier 2008, il ne nous a pas été possible de le faire paraître dans ce numéro 29. S'il nous parvient, cet article paraîtra dans un prochain numéro.

Activités pour les 50 ans et +

Moins de 50 ans mais disponibles en semaine ? N'hésitez pas à nous rejoindre !

Balade printanière

Date : les mardis 18 mars, 29 avril et 10 juin 2008

Rendez-vous à 10h sur le parking de l'église du village

Inscriptions : 7 euros (pique-nique à emporter, boissons offertes)

Balades organisées par l'Office du Tourisme de Grez-Doiceau.



Ateliers d'art floral

Dates : les mardis 18 mars, 29 avril et 10 juin 2008

Heures : de 10h à 12h30

Lieu : Maison de Coullemont à Archennes

Inscription : 10€/par atelier

Matériel à apporter.

Visite guidée de la ville de Leuven

Date : le jeudi 17 avril 2008

Départ : gare d'Archennes, R.D.V. à 8h45 **Retour :** vers 16h30

Déplacements en train

Inscription : 7€ visite guidée + trajet aller-retour en train.

Réservations contre paiement en liquide.



Visite guidée de l'abbaye du Rouge-Cloître à Auderghem, du prieuré de la forêt de Soignes et du quartier insolite du Bergoghe

Date : le jeudi 19 juin 2008

Départ : place de Grez, R.D.V. à 9h45 - **Retour :** vers 15h30

Déplacements avec le bus communal

Inscription : 5€.

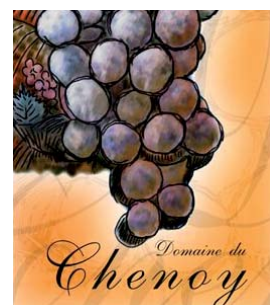
Visite du vignoble « Domaine du Chenoy » + balade dans les campagnes de La Bruyère

Date : le jeudi 7 août 2008

Départ : place de Grez, R.D.V. à 8h45 - **Retour :** vers 15h30

Inscription : 5€ Repas à la taverne de « Les Sens Ciel ».

Votre pique-nique ou possibilité de réserver un plat du jour à 8,50€.



Pour toutes les activités, réservation obligatoire.

Renseignements et inscriptions : Coordination sociale communale 010/84 83 25

E-mail : nathalie.moeris@publilink.be

Pour les personnes sans moyen de locomotion, possibilité de co-voiturage.

En cas de difficulté financière pour participer à nos activités, n'hésitez pas à nous contacter.

Bulletin communal de Grez-Doiceau



Plaine de Vacances de Grez-Doiceau

Du 7 juillet au 14 août 2008
LIEU : 10, rue des Moulins à 1390 Grez-Doiceau (Archennes)

Comment s'inscrire ?

1. Compléter un feuillet d'inscription par enfant. Si nécessaire, des feuillets supplémentaires sont disponibles sur demande au 010/84 83 25 ou 010/84 83 46 (à partir du 1^{er} avril durant les heures de permanence).

2. Votre inscription ne sera prise en compte que moyennant l'achat des tickets pour la période réservée ! Les tickets devront être achetés dès l'inscription de votre enfant. Ils ne seront remboursables que sur présentation d'un certificat médical. Ces tickets seront en vente durant les heures de permanence ci-dessous. Des tickets sont également en vente pour les trajets bus. Les activités payantes sont réglées en liquide par semaine sur le lieu de la plaine. PAS DE BANCONTACT !

Jours et heures des permanences :

Le mercredi de 15h à 18h30
 Le vendredi de 9h00 à 13h00
 (du 1 avril au 30 juin 2008)
 Où : Espace-social : 4 chaussée de Jodoigne à 1390 Grez-Doiceau.

PLAINE DE GREZ-DOICEAU : FICHE INDIVIDUELLE D'INSCRIPTION

Il est indispensable que vous complétiez avec précision un document par enfant.

Nom de l'enfant

Prénom

Date de naissance

Adresse

N° Bte

Code postal

Localité

Nom, prénom du chef de famille :

Qualité : père mère tuteur autre :

Personnes(s) à prévenir en cas de nécessité :

Téléphone : GSM :

Nom du médecin de famille :

Téléphone :

Période(s) d'inscription :

du __ / __ / 2008 au __ / __ / 2008

du __ / __ / 2008 au __ / __ / 2008

L'enfant prend-t-il le bus ? oui non

Si oui, pour quel trajet : matin soir

A quelle adresse ?

Nom et qualité de la personne qui reprend l'enfant le soir (en cas de changement occasionnel, ne pas oublier de prévenir le responsable de plaine) :

Souhaitez-vous en fin de séjour une attestation pour votre mutuelle ? (Renseignez-vous, certaines mutuelles interviennent dans les frais de participation aux activités de plaines de vacances !)

oui non

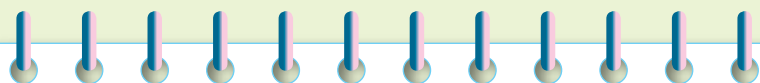
Pour tout renseignement, contactez-nous au :

- 010/84 83 46 Pascale Hubert
(durant les heures de permanence)
- 010/84 83 25 Nathalie Moeris

Une fois le nombre d'inscriptions atteint, toute nouvelle inscription sera mise sur une liste d'attente.

3. Les tarifs pour les inscriptions et les trajets en bus sont les suivants :

	Inscriptions	Bus (aller-retour par enfant)
1 ^{er} enfant	4 euros	1,20 euro
2 ^{ème} enfant	2,5 euros	1,20 euro
3 ^{ème} enfant	2 euros	1,20 euro
4 ^{ème} enfant	1 euros	1,20 euro



FICHE DE SANTÉ

L'enfant est-il atteint de diabète asthme affection cardiaque
 épilepsie handicap moteur (précisez s.v.p)

Maladies antérieures et/ou opérations subies :

L'enfant est-il allergique ou particulièrement sensible à certains médicaments et/ou aliments? oui non

Si oui, lesquels :

Groupe sanguin :

L'enfant doit-il prendre des médicaments en cours de séjour? oui non

Si oui, lesquels ?

(ne pas oublier de joindre une prescription détaillée établie par le médecin)

Peut-il sans inconvénient participer à des activités de baignade? oui non

Si oui, sait-il nager? oui non

A-t-il été vacciné contre le tétanos? oui non

Si oui, en quelle année ?

Autres renseignements utiles :

J'ai pris connaissance des conditions d'organisation et marque expressément mon accord à leur sujet.

Date et signature :



Jobs d'été

L'administration communale de Grez-Doiceau engage
pour les plaines de jeux
(du 7 juillet au 14 août 2008) :

Éducateurs, professeurs d'éducation physique

Etudiant(e)s éducateur, éducation physique.

Puéricultrices

Etudiantes en puériculture

Animateur(trice)s de centres de vacances breveté(e)s

Animateur(trice)s non breveté(e)s

Les candidatures sont à envoyer à :
Espace social
Nathalie Moeris
Chaussée de Jodoigne, 4
1390 Grez-Doiceau
nathalie.moeris@publilink.be
Renseignements : 010/84 83 25.

Formation d'animateurs et de coordinateurs de centres de vacances

L'Administration communale de Grez-Doiceau offre ces formations à 5 jeunes de l'entité.

Conditions :
Avoir minimum 17 ans.
Travailler sur la plaine de Grez-Doiceau durant deux années.

Coordination sociale communale
010/84 83 25
nathalie.moeris@publilink.be



Fête de Saint-Georges de Grez-Doiceau 2008



La Fête de Saint-Georges de Grez-Doiceau est un événement séculaire qui fait partie de notre patrimoine historique local. Elle se déroule traditionnellement à la fin du mois d'avril (cette année, les 25, 26 et 27 avril 2008). Depuis quelques années, cet événement a pris une ampleur qui dépasse la simple procession religieuse et la traditionnelle fête de village. En effet, une grande fête populaire vient maintenant renforcer cet événement et lui donner une dimension qui dépasse largement les limites de l'entité.

Cette année c'est sous le thème "**Légendes et traditions**" que l'Office du Tourisme de Grez-Doiceau a voulu mettre en valeur ce patrimoine historique et religieux en l'entourant de manifestations festives, culturelles et sportives.



> culture, tourisme & événements

Vendredi 25 avril

Le Banquet des Baillis (spectacle dînatoire médiéval) ouvre les festivités dès le vendredi soir de **20h à 23h**. Il sera animé par les musiciens, jongleurs, danseurs et magiciens des troubadours d'Aliénor (www.troubadours-alienor.be). La fin de soirée se déroulera dans une ambiance d'auberge du Moyen Âge avec musique et costumes d'époque.

Samedi 26 avril

Le Georg'Athlon (de 10H30 à 18H) est une activité ludique, amusante, pleine de suspens et de surprises, destinée aux gréziens de tout âge regroupés par équipes de **8 à 12 personnes**, organisée en collaboration avec la Besace. 25 équipes s'affronteront en deux temps. Tout d'abord à travers des joutes sportives telles que proposées lors de rencontres intervillages (ex.: Rodéo sur "vachette" mécanisée, lancer de ballot, course sur "grands skis", tir à la corde, relais du serveur...). Dans un deuxième temps, c'est au volant de cuistax que les 25 équipes s'affronteront dans les rues du centre de Grez !

Le samedi soir, à 20h, dans la salle de l'Ecole St-Joseph aux Champs de Grez-centre, l'**Académie de Musique** de Grez-Doiceau donnera un **concert** sur le thème du "**Petit Prince**".

Dimanche 27 avril

Le dimanche, la **procession religieuse** regroupe les mouvements de jeunesse, les arbalétriers, une évocation historique en costumes d'époque et une cavalcade qui suivent un parcours traditionnel. Toute la journée, une **grande fête populaire** se déroule dans le centre du village avec de nombreuses activités: le marché des terroirs, une brocante, des animations et spectacles de rue en collaboration avec "Les Doigts Sots" (<http://www.doigtssots.be>) et l'école de Clown "Equilibre" de Grez-Doiceau (www.ecolede-clown.be), des ateliers créatifs pour les enfants, une démonstration de break-dance, un concours d'élégance de calèches, un défilé de tracteurs anciens, des expositions d'artistes, une bourse aux livres... La fête se termine par un spectacle haut en musique et en couleur mettant en scène le **combat de Saint-Georges** (Mario Marini, voltigeur réputé) **et du dragon** (grandeur nature). Ce spectacle équestre se déroule au milieu d'une foule toujours enthousiaste.

(Pour plus d'informations: <http://otl-grez-doiceau.be/sg>)





Banquet des Baillis

Spectacle et buffet médiéval animé par les musiciens, chanteurs, jongleurs et magicien des troubadours d'Aliénor (www.troubadours-alienor.be).

Le vendredi 25 avril 2008 à 20h
sous chapiteau à Grez-Doiceau

Menu:

Elixir de violette et sa petite mignardise
Cochonnaille et poularde
Le dessert de Werner

Prix:

25 euros pour les adultes
15 euros pour les moins
de 12 ans
Réservation obligatoire
au 0477/22.15.07.

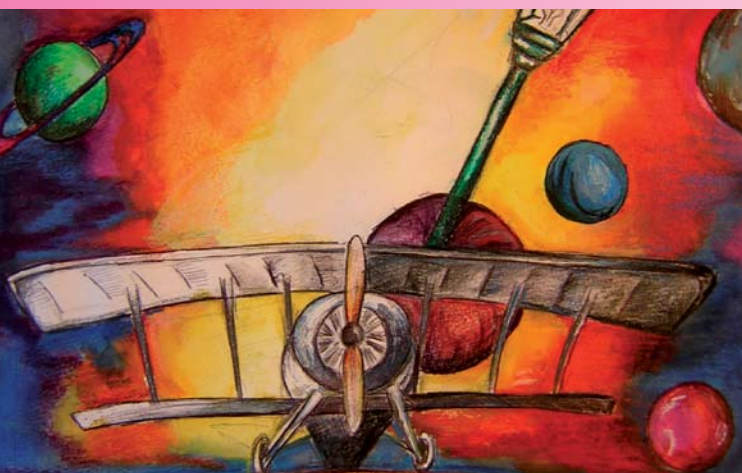


Durant le
week-end
de la
Saint-Georges
[25, 26, 27 avril]

Concert de la St-Georges

L'Académie de Musique et des Arts Parlés de Grez-Doiceau présente son spectacle : « Paroles et Musiques autour du Petit Prince » Avec la participation des élèves des ateliers Théâtre et Musique de l'Académie. Scènes extraites du roman de St Exupéry et musiques inédites. Grande salle de l'Ecole St-Joseph aux Champs.

Le samedi 26 avril à 20h00
rue Sainte du Chêne, 20 à Grez-Doiceau.
Renseignements : 010/840083 après 14h.



Georg'athlon

Animation ludique et sportive qui se clôture dans l'après-midi par une course de cuistax de 3 heures.

Le samedi 26 avril à partir de 10h30
et course de cuistax en début d'après-midi dans les rue du centre de Grez.

Inscription par équipe de 8 à 12 personnes: 40 euros par équipe. Attention, participation possible pour les 25 premières équipes inscrites et au plus tard le 16/4.

Renseignements

et/ou inscription:

- Par email à nicolas.cordier@grez-doiceau.be
- Par téléphone:
010/84.83.22.

Bourse aux livres

Dimanche 27 avril 2008

Née il y a quelques années, la bourse aux livres est le rendez-vous privilégié des belles pages.

Elle se tiendra dans le réfectoire de l'école Fernand Vanbéver à Grez-centre.

A cette occasion, chacun est invité à venir vendre, feuilleter ou acheter des livres.

Un appel est donc lancé aux écrivains locaux, bouquinistes amateurs et autres.

Inscription gratuite auprès de Geneviève Nadrin 010.84.83.22
ou genevieve.nadrin@publilink.be



Marie-Charline Focroulle

Académie de Musique et des Arts Parlés de Grez-Doiceau

Portrait de professeur

MARIE-CHARLINE FOCCROULLE

Piano

Beethoven, Chopin, Debussy, Dutilleux, Rachmaninov
& saveurs québécoises

SAMEDI 15 MARS 2008 À 20H00

Grande Salle de l'Académie

Rens. : 010/84.00.83

Le cercle artistique grézien

« Groupe Reg'ART »

organise avec le soutien de l'OTL
et de l'échevinat de la culture,
dans le cadre de la manifestation

« La terre & les pierres »

une exposition
au centre culturel
à Néthen.

Y participeront, les peintres, poètes,
sculpteurs, tapissiers, photographes,
dessinateurs, plasticiens, maîtres verriers,
céramistes, portraitistes, récitants
et chorégraphes.

Ces deux derniers feront une démonstration
de leurs talents

les 24 et 25 mai

à 10h30 pour la chorégraphe et à 16h00 pour la récitante.

Les sculptures monumentales seront exposées
devant l'Espace Culturel.

EXPOSITION

ATELIER ARTS PLASTIQUES « AMUSE'ART »

Accueil extrascolaire de la Commune
de Grez-Doiceau

Peinture acrylique, pastel sec, brou de
noix, encre de chine, initiation technique
mixte.

VERNISSAGE :
le mercredi 9 avril 2008
de 16h00 à 18h30.

Horaire :

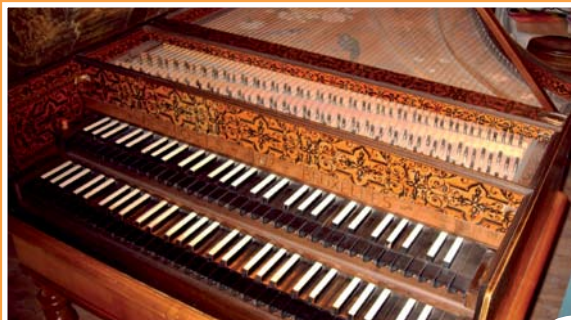
- jeudi 10 avril 2008 de 15h30 à 18h30.
- vendredi 11 avril 2008 de 10h00 à 12h00 et de 15h30 à 18h30.

CONCERT

ORGUE ET CLAVECIN

église de Bossut.

(infos dans le prochain numéro)



GALERIE AU GREZ DES ARTS

(rue du Pont au Lin)

du mercredi 9 avril au vendredi 11 avril 2008

Grez-Doiceau, une commune énerg-éthique.

Pour faire face aux changements climatiques et aux enjeux planétaires qu'ils engendrent et pour faire face à l'augmentation des factures due au coût sans cesse croissant des énergies fossiles, la commune de Grez-Doiceau a décidé d'agir. Dans cette optique, la commune s'est engagée à promouvoir activement les comportements d'utilisation rationnelle de l'énergie au niveau communal, avec notamment l'appui d'un conseiller en énergie financé par la Région wallonne. La mission de ce conseiller peut-être divisée en trois grands axes d'action :

1) améliorer la connaissance de la consommation d'énergie dans les bâtiments de la commune et mettre en œuvre les moyens nécessaires à la diminution de cette consommation ; 2) faire respecter les normes d'urbanisme en matière énergétique ; 3) sensibiliser régulièrement les citoyens à l'utilisation rationnelle de l'énergie ;

Dès à présent, vous pouvez joindre votre conseiller en énergie le mardi, le mercredi et un vendredi sur deux, soit par téléphone au 010.84.83.00 de 9h à 16h30, soit en vous rendant directement au guichet énergie de la commune de 9 à 12h. Il est également possible de prendre rendez-vous le mercredi de 17 à 19h.

Afin de diminuer votre consommation d'énergie, notre nouveau conseiller met la sienne à votre disposition.

Le printemps est là,

Levez le pied et venez nous aider à traverser la route...
SMETS Marie,
Tél. : 010 / 84. 18. 56.



Bourse d'échange de plantes.

Le samedi 5 avril de 14h à 16h.
Eglise d' Archennes.
Info: Louise Collette 010/84.22.78
<http://home.scarlet.be/arc>

Sacs poubelles

Vous pouvez désormais vous procurer des petits sacs poubelle (30 litres) au prix de 0,55 euros le sac. Ceux-ci sont disponibles par rouleaux de 20 sacs chez les fournisseurs habituels.

Appel à candidatures

Votre jardin est entretenu selon les principes de la culture biologique ? Il comprend une ou plusieurs zones entièrement naturelles (prairie, sous-bois, taillis, mare...)? Vous êtes disposé à le faire visiter un dimanche? A la mi-septembre, une journée de visite de jardins naturels sera organisée à Grez-Doiceau par le Plan communal de développement de la Nature. Nous recherchons des habitants de la commune désireux de participer à cette activité dont le but est de montrer l'importance d'une gestion en faveur de la biodiversité, du développement et du maintien de la faune et de la flore. Alors, n'hésitez pas ! Contactez-nous rapidement.

P.C.D.N.

Groupe Paysages - Ruralité
- Agriculture.

Informations et inscriptions auprès de Martine VANDERLINDEN.
Tél. 010 68 15 36

Réhabilitation du chemin n°33 à Bossut Samedi 15 mars 2008

Le PCDN de Grez-Doiceau et le Groupe sentiers des Amis du Parc de la Dyle vous donnent rendez-vous au lieu-dit « Le trou des Chiens » à partir de 10H00. Goûter offert aux participants. Se munir de bottes, de gants de jardinage solides, de son pique-nique, de brouettes, cisailles et lunettes de protection. L'opération se déroule sous la propre responsabilité des participants.

Renseignement : Claudia Bouxain.
Tél. 010 84 83 55.



En avant, marche !

Le groupe de défense des sentiers des Amis du Parc de la Dyle vous invite à participer aux marches qu'il organise chaque premier jeudi du mois. Le rendez-vous se fait à 14 heures précises au parvis Saint-Georges à Grez. La randonnée dure environ deux heures et demie pour une longueur de dix kilomètres. Quelques commentaires sont proposés. Il est demandé un euro par participant par an, quel que soit le nombre de marches effectuées. Cette somme modique est versée aux Amis du Parc de la Dyle.

Responsable : Henri Briet
Tél. 010 84 40 55
Rue de Basse-Biez 35
1390 Grez-Doiceau.

Le Plan communal de développement de la Nature présente

Le mercredi 26 mars 2008

- 19H30 : conférence-débat à la salle culturelle à Néthen. **Agriculture paysanne, biologique, en circuit court en Hesbaye brabançonne.**

Le samedi 29 mars 2008

- Dès 10H00, au potager collectif Graines de Vie à Néthen (près de l'église): **animations, démonstrations, présentation de méthodes alternatives, infos, rencontres, échanges sur le jardinage, l'arboriculture, la biodiversité, l'environnement...**

Cycle de conférences-débats à la salle culturelle à Néthen

- 14H15 : Betty Beys (PAN-Belgium) - **Pesticides, impacts sur l'environnement.**

- 15H30 : Dr Jacques Sténuît (APD) - **Pesticide, impacts sur la santé.**

- 16H45 : Frédéric Jomiaux (Adalia) - **La gestion différenciée des espaces publics.**

En collaboration avec le CRIE de Mouscron, Adalia, le CRABE, Graines de Vie, le Réseau Jardins solidaires, Trop de Bruit en Brabant Wallon, les Amis du Parc de la Dyle.

Plus d'informations prochainement sur www.grez-doiceau.be, sur bio.tropdebruit.be et aux panneaux d'affichage de votre village.



Malle à Grez

Le magasin de seconde main la «Malle à Grez» est à la recherche de bénévoles. Si vous êtes disponible quelques heures par semaine, si vous aimez travailler en équipe, si vous aimez entrer en contact avec le public et si vous souhaitez vous impliquer dans un projet social de votre commune, contactez :

Nathalie Moeris : 010/84.83.25
(coordination sociale communale).

Enquête socio-économique

L'Administration de la Statistique et de l'Information Économique (SPF Economie, P.M.E., Classes Moyennes et Energie) est chargée par l'Office statistique des Communautés européennes d'organiser, chaque année, depuis janvier 1999, une enquête sur les forces du travail.

Cette enquête sera réalisée par des délégués de l'Administration de la Statistique et de l'Information Économique, munis d'une carte de légitimation, à partir du 17/03/2008 auprès de quelques ménages de GREZ-DOICEAU (Chaussée de Wavre) et ce pendant une période de trois semaines. Les ménages concernés recevront, d'ici peu, une lettre émanant de l'Administration de la Statistique et de l'Information Économique leur donnant les informations nécessaires. Nous vous invitons à réserver bon accueil aux enquêteurs et nous vous assurons que cette enquête socio-économique est sérieuse ; les renseignements fournis sont strictement confidentiels ; ils ne seront communiqués ni à des tiers, ni à aucune autre administration ; ils serviront uniquement à l'établissement de statistiques globales et anonymes.

Plus moyen de s'embêter pendant les grandes vacances !

Comme chaque année, l'Espace Jeunes organisera pendant les grandes vacances de nombreuses activités. Citons d'ores et déjà une semaine dans les Ardennes, un camp de break dance à la mer du Nord, différents stages de trois jours (stage baroudeur, stage artistique...), une semaine sportive « été jeunes », la participation à l'opération « Eté solidaire », de nombreux tournois sportifs... Mais en plus de ces traditionnelles propositions, la présence et le nombre d'activités de l'Espace Jeunes vont augmenter grâce à l'engagement d'un deuxième éducateur de rue ! Donc, si par hasard des jeunes gréziens avaient peur de s'embêter pendant les mois de juillet et août, ils peuvent être rassurés : l'Espace Jeunes va encore plus les faire bouger !

Plus d'informations sur ces activités dans le prochain Grez de l'Info ou dès à présent auprès de Nicolas Schillings (0479/40.16.19).

Mobilité

Mise en place d'un service de transport collectif conçu pour les personnes à mobilité réduite. 7 véhicules adaptés et une équipe de 12 chauffeurs sont là pour assurer votre mobilité dans toute la province du Brabant wallon (sauf les communes de Wavre et Ottignies/Louvain-La-Neuve).

Contact : Flamand Magali
Tél. 010/88.13.13.
Du lundi au vendredi
de 8h30 à 16h30.

Avez-vous droit à une allocation de chauffage ?

Pour y avoir droit vous devez introduire votre demande auprès du CPAS de votre commune dans les 60 jours suivant la livraison.

Le CPAS vérifiera :

- si vous appartenez à l'une des catégories du groupe-cible ;
- si vous utilisez bien l'un des combustibles concernés ;
- si le prix facturé atteint le seuil fixé pour l'intervention ;
- si l'adresse indiquée comme adresse de livraison sur la facture correspond bien à votre adresse d'habitation habituelle.

CPAS
Téléphone : 010/ 84.80.80.
10, Rue des Moulins
1er étage
1390 Grez-Doiceau.

Prochaines collectes de sang +

Réfectoire Ecole communale

Chaussée de Jodoigne à Grez-centre
Mercredi 16 avril 16 à 20 h
Mercredi 09 juillet 16 à 20 h
Mercredi 08 octobre 16 à 20 h

L'Espace culturel

Place de Trémentines, 1 à Néthen
Lundi 21 avril 17h30 à 20 h
Lundi 28 juillet 17h30 à 20 h
Lundi 20 octobre 17h30 à 20 h

au des grez fêtes

15 mars 2008

Fête du Patro Mère Thérèse

à L'Espace culturel à Néthen
Mr Bothy : 010.86.74.63

16 mars 2008

Rallye des bourgeons

Maison Tourisme AB
010.230.352

05 avril 2008

Jogging à Hèze

M. Jo Collot - 010.84.56.01

20 avril 2008

12^{ème} circuit des carrières

organisé par le vélo club Dassy
M. Gautier 010.84.53.81

**11-12, 18-19,
25 et 26 avril 2008**

« Coucou voilà le gourou »

par la troupe « La Trémén-
tine » à L'Espace culturel à
Néthen : théâtre

JJ Looze 0496.50.17.92

11 avril au profit de la troupe
« La Trémén-tine » - Agnès
Peresan : 010.84.18.43 • 12

avril au profit de la Fanfare de
Néthen/Wez - pascalgathy@
hotmail.com - 0473.46.06.23

• 18 avril au profit de l'Ins-
titut horticole d'Uccle - Béa-
trice Denis : 0478.30.91.58 •

19 avril au profit de la Soli-
darité Espoir pour Tcher-
nobyl - Jean-pierre.appel-
doorn@skynet.be • 25 avril

au profit du Football club de
Grez-Doiceau et La Trémén-
tine - Pascal Vandenbosch :

0477.281521 ou Agnès Pere-
san : 010.84.18.43 • 26 avril

au profit du Jour après jour -
Agnès Peresan : 010.84.18.43

25/26/27 avril 2008

FETE ST-GEORGES

Banquet des Baillis

Jeux inter-villages et course
de cuistax - concert de
l'Académie de Musique

Procession et chevauchée
- artisanat - bourse aux
livres - marché du terroir -

COMBAT DU DRAGON

Office du Tourisme/adm.cle
010.84.83.47/84.83.22

30 avril 2008

Plantation des Mais

Jacques Jacqmot :
010.84.43.98

17 et 18 mai 2008

Spectacle équestre

Balade équestre
Les Ecuries du Train
010.84.14.41

18 mai 2008

Spectacle de l'extra-scolaire

Mme Hardy 010 84 83 24

25 mai 2008

Brocante à Bossut

Claudine Goussiaux :
010.84.49.27

31 mai 2008

Concert de la fanfare de Néthen Wez

à L'Espace culturel à Néthen
Mr Gathy : 0473 46 06 23

01 juin 2008

Fancy fair école F. Vanbéver

010.84.83.60

07 juin 2008

Salle de l'école St-Joseph :

Goûter des + de 65 ans

Adm. Cle 010.84.83.23

08 juin 2008

Rallye du Train - rallye d'ancêtre

MTAB 010.230.352

21 juin 2008

Souper campagnard de l'AP des écoles de Néthen

Mme Thobel 010.88.19.56

28 juin 2008

Fête paroissiale à Doiceau

Thierry Carrière 010.84.03.83

10 août 2008

Brocante à Pércrot

Philippe Derhé : 010.86.08.14

13 et 14 septembre 2008

Journées du Patrimoine

RW 085.27.88.80

21 septembre 2008

Marche ADEPS au départ de Hèze

M. Gautier : 010.84.53.81

11 octobre 2008

Noces d'or

25 octobre 2008

Fête d'Halloween à Hèze de 14 à 18h

Mme Vannueten : 010.84.40.07

14 décembre 2008

Marche ADEPS au départ du Coullemont à Archennes

M. Gautier : 010.84.53.81

06 décembre 2008

Fête de St-Nicolas à Hèze

Mme Vannueten 010.84.40.07

GALERIE
AU GREZ
DES ARTS

Galerie au grez des Arts

07 au 12 avril 2008

**atelier arts plastiques de
l'extra-scolaire**

25 au 27 avril 2008

**Laurence Cordier et ses invités
- sculpture, céramiques**

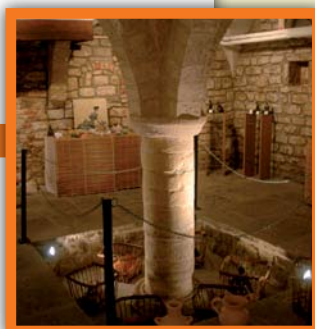
02 au 11 mai 2008

**Nicolas Poreye
et Marie Van Hove
sculpture, peinture**

31 mai au 08 juin 2008

**Jean Michiels
peinture**

Pour plus d'info :
otl-grez-doiceau.be/expo



19 mars 2008 à 20h00

Présentation du Plan de circulation de Grez-centre

Réunion d'information
et de concertation
avec la participation
du bureau d'Etude Agora
à la Maison communale

NOUVEAU

Table de conversation en Néerlandais

Le mardi à 12h30

5 euros/ séance d'une heure
1^{ère} séance le 08 avril 2008
Animée par une néerlandophone
grézienne
Renseignements :
Office du Tourisme 010.84.83.47



Voulez-vous pêcher la Truite en rivière en 2008 ?

Devenez membre de la « Truite Grézienne »
Cotisation :

50 euros pour la saison, 25 euros pour les
moins de 14 ans.

Parcours de pêche :

Le Train et le Piétrebais

Le 15 mars 2008

ouverture

Le 5 juillet 2008

initiation pour les jeunes 12 - 14 ans

Le 16 août 2008

initiation pour les jeunes 12 - 14 ans

Le 30 septembre 2008

Fermeture

Pour toutes informations :
Sacreas Robert 010/84.01.46

INFO • INFO • INFO • INFO • INFO

**ZONE DE POLICE DES
ARDENNES BRABANCONNES**

STAGES DE MAITRISE AUTOMOBILE

La Zone de police des Ardennes
brabançonnes propose aux habitants
des quatre entités (Grez-Doiceau,
Incourt, Beauvechain et Chaumont-
Gistoux) des stages de maîtrise
automobile, moto et cyclomoteur.

Ces stages s'adressent aux personnes :

- entre 15 et 20 ans et possédant le permis
de conduire cyclomoteur
- débutantes et possédant le permis moto
- aux automobilistes handicapés
- aux automobilistes de plus de 65 ans

Les demandes sont à adresser uniquement
par courrier à :

Madame Carine CASTAIGNE
Zone de Police
« Ardennes brabançonnes »
Service circulation
Rue Champ des Buissons, 1
à 1325 Chaumont-Gistoux

Les places sont limitées !

au Crez des photos

